



**Wirtschaftsakademie
Schleswig-Holstein**

Aus- und Weiterbildung für die Zukunft

Wirtschaftsakademie Schleswig-Holstein -
Ihr Partner in allen Fragen der beruflichen
Bildung im Land zwischen den Meeren





Wirtschaftsakademie Schleswig-Holstein GmbH

Hans-Detlev-Prien-Straße 10 • 24106 Kiel

Telefon (04 31) 30 16 - 0

Telefax (04 31) 30 16 - 385

www.wak-sh.de • info@wak-sh.de

Die **Zukunft** ist **Aus- und Weiterbildung**

Die Aktualität von Wissen verändert sich schneller denn je zuvor. Innerhalb von sieben Jahren verdoppelt sich mittlerweile das verfügbare Wissen in allen Bereichen. Um Herausforderungen auch weiterhin erfolgreich begegnen zu können, ist es umso wichtiger im Wirtschafts- und Berufsleben auf dem aktuellen Stand zu bleiben.

Unternehmen profitieren von den passgenauen Fertigkeiten und Fähigkeiten ihrer Beschäftigten. Für die Mitarbeiterinnen und Mitarbeiter bedeutet neues Wissen gleichermaßen neue Chancen in ihrer Tätigkeit. Weiterbildung ist zu einer Symbiose für Betriebe und Beschäftigte geworden – sie sichert für beide Weiterentwicklung und Zukunftsfähigkeit.

Schon früh haben die Industrie- und Handelskammern die hohe Bedeutung von Weiterbildung im und für den Beruf erkannt. Die Gründung der Wirtschaftsakademie Schleswig-Holstein war das konsequente Ergebnis dieser Erkenntnis. Diesem Gedanken sind wir verpflichtet und führen ihn fort. Die Nachfrage nach den Angeboten der Wirtschaftsakademie Schleswig-Holstein zeigt, dass das Konzept bewährt, praxisnah und marktgerecht ist. Die Formel für Erfolg lautet daher auch weiterhin: Zukunft ist Weiterbildung.



A handwritten signature in black ink, which appears to read 'D. Reeker'.

Dr. Detlef Reeker

Geschäftsführer der Wirtschaftsakademie Schleswig-Holstein GmbH



Sentrum
Gullgade

Passgenaues Wissen - die Wirtschaftsakademie Schleswig-Holstein

Unternehmen leben vom Know-how ihrer Mitarbeiter. Die Vermittlung von Wissen für den Beruf ist Aufgabe und Auftrag der Wirtschaftsakademie Schleswig-Holstein. Sie wurde 1967 zunächst als Verein gegründet und hat sich nach der Fusion mit dem 1974 entstandenen Überbetrieblichen Ausbildungszentrum in Elmshorn im Jahr 2004 zur Wirtschaftsakademie Schleswig-Holstein GmbH aufgestellt. Als privates Bildungsunternehmen mit Gemeinnützigkeitsstatus in der Rechtsform einer GmbH nimmt sie zusammen mit ihren heutigen Tochtergesellschaften den Weiterbildungsauftrag der Industrie- und Handelskammern Flensburg, Kiel und Lübeck wahr.

Qualifizierte und individuelle Beratung durch kompetente Mitarbeiter sowie ein Trainingsangebot, das auf die aktuellen Anforderungen im Beruf zugeschnitten ist, stellen die Grundlage der Wirtschaftsakademie Schleswig-Holstein für erfolgreiche Aus- und Weiterbildung dar. Erfahrene Dozenten und Trainer vermitteln Wissen aus der Praxis für die Praxis. Damit leistet die Wirtschaftsakademie Schleswig-Holstein ihren Beitrag für neue Perspektiven im Berufsleben und den wirtschaftlichen Erfolg der Unternehmen im Land zwischen den Meeren.



Ständige Weiterbildung und die Bereitschaft, flexibel auf die Anforderungen in der Berufs- und Arbeitswelt zu reagieren, sind wichtiger denn je. Die Bedürfnisse der Unternehmen und Lernenden sind dabei so unterschiedlich wie die Anforderungen, für die sie fit gemacht werden. Individuell und auf die jeweilige Situation abgestimmte Angebote sind unerlässlich. Die Vielfalt im umfassenden Angebot der Wirtschaftsakademie Schleswig-Holstein spiegelt es wider: Von Berufsvorbereitung oder außerbetrieblicher Ausbildung, von Anpassungs- und Aufstiegsbildung bis zum dualen Studium. Enge Kontakte zu den Betrieben im Land gehören zum Selbstverständnis der Wirtschaftsakademie Schleswig-Holstein. Denn nur wer das Ohr am Markt hat, neue Trends aufspürt und mitgestaltet, ist zukunftsgerecht positioniert. Personalentwicklung und Weiterbildung sind zwei Seiten einer Medaille. Beim Wettlauf um die besten Köpfe im Land sind passgenaue Weiterbildungskonzepte gefragt. Einerseits um zielgerichtet fortzubilden, andererseits um Talente zu Führungskräften im eigenen Unternehmen zu entwickeln. Durch ständige Anpassung des eigenen Angebots und Einsatz zeitgemäßer Lehrmethoden ist die Wirtschaftsakademie Schleswig-Holstein dabei kompetenter und verlässlicher Partner.

Individuell abgestimmte Angebote



Die Berufsakademie - Führungskräfte von morgen



Die Berufsakademie der Wirtschaftsakademie Schleswig-Holstein ist die praxisnahe Alternative zu Fachhochschulen und Universitäten. Sie kombiniert eine betriebliche Ausbildung mit einem Studium in den Fachrichtungen Betriebswirtschaft, Wirtschaftsingenieurwesen und Wirtschaftsinformatik. Mögliche Spezialisierungen für die Tourismusbranche, den Handel, Banken, Industrie, Dienstleistungen oder die Immobilienwirtschaft garantieren zusätzlich berufsorientierte Ausrichtung vom Beginn des Studiums an. Anerkannte Abschlüsse der Berufsakademie nach nur drei Jahren erlauben den Vergleich mit anderen Abschlüssen und zeigen die Vorteile der Berufsakademie deutlich: Die betriebliche Ausbildung lässt Stärken frühzeitig erkennen und Schwächen beheben. Das Studium qualifiziert für spätere Führungsaufgaben im Unternehmen. Die erfolgreichen Absolventen der Berufsakademie haben durch die beiden Abschlüsse - Berufsausbildung und Studium - einen klaren Zeitvorsprung gegenüber Absolventen anderer Studienmöglichkeiten. Und sie sind gut gerüstet für den Berufsweg.

Staatlich anerkannte Fachschule für Betriebswirtschaft

Know-how für den Beruf



Der Besuch einer Fachschule hat in Deutschland eine lange und erfolgreiche Tradition. Die Art der Wissensvermittlung und die praxisnahe Ausrichtung ermöglichen die Weiterentwicklung im Beruf oder den Wiedereinstieg in den Beruf. Die Fachschule für Betriebswirtschaft ist der älteste Geschäftsbereich der Wirtschaftsakademie Schleswig-Holstein. Denn fundierte Kenntnisse der Betriebswirtschaft sind jederzeit im Beruf gefragt. Auf Basis einer bestehenden Berufsausbildung und mehrjähriger Berufserfahrung wird den Teilnehmern mit bewährten Methoden das nötige Know-how für den beruflichen Aufstieg und neue Leistungsfähigkeit vermittelt. Nach zwei Jahren in Vollzeit oder nach drei Jahren parallel zum Beruf erhalten die Absolventen in Kiel, Lübeck oder Flensburg den Titel „Staatlich geprüfter Betriebswirt“ bzw. „Staatlich geprüfte Betriebswirtin“, der ihnen neue Perspektiven bietet. Neben verbesserten Chancen auf dem Arbeitsmarkt ist insbesondere das Erlangen der Fachhochschulreife ein entscheidender Schritt für zukunftsorientierte Fachkräfte, deren gesteigerte Kompetenz auch der Leistungsfähigkeit des Unternehmens zugute kommt.



An 22 Standorten ist der Unternehmensverbund der Wirtschaftsakademie Schleswig-Holstein mit zeitgemäßen Angeboten flächendeckend erreichbar. Eine moderne Ausstattung, praxisorientierte Dozenten und hohe Qualitätsstandards sichern den Lernerfolg der Teilnehmer. Eigene Gästehäuser z.B. in Kiel, Elmshorn, Lübeck oder Husum bieten ortsnahe Unterbringung und kurze Wege.

Erreichbar und präsent -

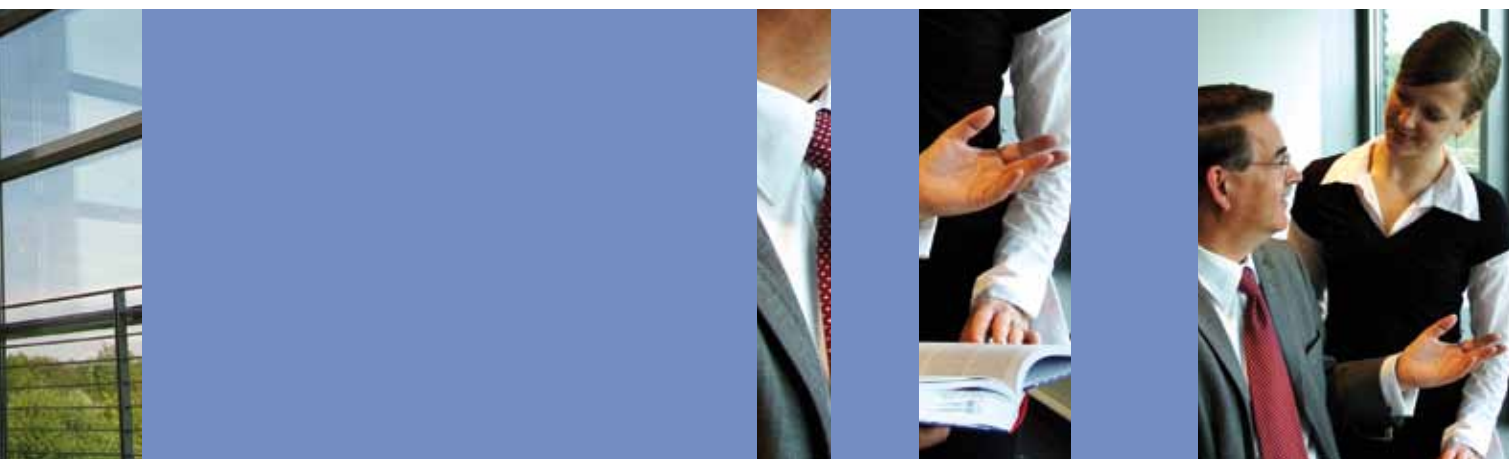
Bildung für das ganze Land

Mit maßgeschneiderten, flexiblen Seminar Konzepten für Beschäftigte und Arbeitssuchende sowie Inhouse-Schulungen in den Unternehmen reagiert die Wirtschaftsakademie Schleswig-Holstein auf den jeweils aktuellen Bedarf. In den technisch-gewerblichen Werkstätten in Elmshorn, Lübeck oder Itzehoe kann das theoretische Wissen in der Praxis bewiesen werden. Besondere Schwerpunkte lassen sich an ausgewählten Standorten finden: So stehen in Husum der Hotel- und Gaststättenbereich sowie die regenerativen Energien im Focus der Weiterbildung, in Elmshorn werden Angebote für die Luftfahrttechnik vorgehalten und in Lübeck wird vertiefendes Wissen für die Tourismusbranche vermittelt. Engagement für die zukünftigen Arbeitnehmer wird ebenso geboten: Landesweit bereitet die Wirtschaftsakademie junge Menschen auf den späteren Beruf vor. Die Berufsakademie und die Fachschule in Kiel, Lübeck und Flensburg komplettieren das Angebot.



Karriere mit Lehre und Weiterbildung

Starre Berufslaufbahnen gibt es heute nicht mehr. Lebenslanges Lernen ist die Devise. Dem trägt die Wirtschaftsakademie Schleswig-Holstein mit praxisnahen Bildungskonzepten Rechnung, die auf den bestehenden Grundlagen der Beschäftigten aufbauen und Chancen für den weiteren Berufsweg eröffnen. Oder helfen, den Job in wirtschaftlich schwierigeren Zeiten abzusichern. Weiterbildung ist Personalentwicklung für die Unternehmen, sie trägt dazu bei, kompetente Mitarbeiter durch Perspektiven im Betrieb zu halten. Motivation ist ein wesentlicher Effekt von Weiterbildung. Mit dem neuen Wissen und der gestiegenen Leistungsfähigkeit ist der Grundstein für den Erfolg im Beruf gelegt. Erfolg macht Spaß, bringt Anerkennung und schafft Selbstvertrauen. Selbstvertrauen für neue Ziele. Für den eigenen Aufstieg. Für den Erfolg des Unternehmens im Norden Deutschlands.





Sicher & marktgerecht

Die Teilnahme an Bildungsangeboten ist Vertrauenssache. Deshalb ist es für die Wirtschaftsakademie Schleswig-Holstein ganz natürlich, das eigene Programm stetig zu überprüfen und auch von den Teilnehmern der Seminare und Lehrgänge bewerten zu lassen. Um den Erfolg sicherzustellen. Um marktgerecht zu bleiben. Um Qualität zu bewahren und weiterzuentwickeln. Der konsequente Einsatz von Qualitätssicherungssystemen ist ein Mittel dazu. Die Wirtschaftsakademie ist nach dem international gültigen Qualitätsstandard DIN EN ISO 9001 zertifiziert und nach dem LQW 2 Standard qualitätstestiert. Das Aus- und Weiterbildungs-Know-how der Wirtschaftsakademie ist über Jahre gewachsen und stellt sich in der Praxis erfolgreich dem Wettbewerb. Die enge Zusammenarbeit mit den Industrie- und Handelskammern in Schleswig-Holstein und die Mitarbeit in den Gremien des Deutschen Industrie- und Handelskammertags (DIHK) sind wichtige Säulen zur Fortentwicklung der Angebote.

Kompetenter

Partner für bedarfsgerechte

Bildung

Ob für öffentliche Auftraggeber - wie zum Beispiel die Agenturen für Arbeit, die Ministerien des Landes Schleswig-Holstein, die Kommunen sowie die Arbeitsgemeinschaften (ARGEs) - oder für Betriebe und Beschäftigte: Die Wirtschaftsakademie Schleswig-Holstein kann durch ihre Erfahrung und die Kompetenz ihrer Beschäftigten sowie der zahlreichen freien Trainer ein bedarfsgerechtes Angebot für nahezu alle Bereiche der beruflichen Bildung gewährleisten. Das Erarbeiten von zeitgemäßen Lernprogrammen, die Anpassung von bewährten Konzepten oder Erstellung individueller Trainingsangebote für Mitarbeiter in und außerhalb von Unternehmen ist für die Wirtschaftsakademie bereits Teil des Bildungsprozesses. Das Finden einer passgenauen Lernlösung ist die tagtägliche Herausforderung in der Weiterbildung. Und eine Aufgabe, der sich die Wirtschaftsakademie Schleswig-Holstein verschrieben hat.



Die Wirtschaftsakademie Schleswig-Holstein ist an allen Standorten kompetenter Partner von öffentlichen Auftraggebern. Hierzu zählen beispielsweise Schulen und Jugendämter, die Bundesagentur für Arbeit, Arbeitsgemeinschaften (ARGE) und Optionskommunen, die Ministerien des Landes Schleswig-Holstein oder der Bundesrepublik sowie die Europäische Union. Mit einem breiten Spektrum von zielgruppengenaue Lehrgängen und Qualifizierungen steht die Wirtschaftsakademie sowohl Jugendlichen als auch Arbeitssuchenden oder älteren Erwachsenen zur Seite. Sie hilft beispielsweise Jugendlichen, einen realistischen Berufswunsch zu entwickeln, um dann einen entsprechenden Ausbildungsplatz zu finden, bietet außerbetriebliche Ausbildungen in unterschiedlichen Ausbildungsberufen an und unterstützt Erwachsene bei der Rückkehr in den ersten Arbeitsmarkt. Auch spielt die Wirtschaftsakademie im Zukunftsprogramm Schleswig-Holstein eine wesentliche Rolle. Sie engagiert sich unter anderem stark bei der Förderung von Existenzgründungen oder trägt im Handlungskonzept Schule & Arbeitswelt sowie in einem Projekt Technische Hauptschule maßgeblich dazu bei, die Ausbildungsreife von Jugendlichen nachhaltig zu verbessern.

Die Qualifizierungsangebote der Wirtschaftsakademie für öffentliche Auftraggeber sind bildungs- und darüber hinaus gemeinwesenorientiert. Die Wirtschaftsakademie bildet dabei ein starkes Bindeglied zwischen den Bedürfnissen und Anforderungen der Wirtschaft, den individuellen Erfordernissen der Teilnehmer sowie den übergreifenden Ansprüchen des Gemeinwesens.

Bildung im öffentlichen Auftrag





Zur erfolgreichen Bildungsarbeit in Schleswig-Holstein tragen auch die europäischen und internationalen Erfahrungen der Wirtschaftsakademie bei. Ob es darum geht, Arbeitssuchende für den Einsatz in Skandinavien fit zu machen oder Manager im Baltikum zu schulen – die Wirtschaftsakademie Schleswig-Holstein verfügt über international erprobtes Know-how, das gleichzeitig auch den Angeboten im „Inland“ zu Gute kommt. Die Kooperation in bundesweiten Wirtschafts- und Wissenschaftsprojekten, die Erarbeitung von neuen innovativen Lernformen im Rahmen von europäischen Projekten oder auch beispielsweise Hilfe für die Rückkehr oder den Einstieg in den dänischen oder deutschen Arbeitsmarkt: Der Blick über den Tellerrand eröffnet neue Horizonte, lässt eine andere Sicht der Dinge entstehen und macht so neue Kompetenzen verfügbar.

Internationale Erfahrung -

... der Blick über den Tellerrand

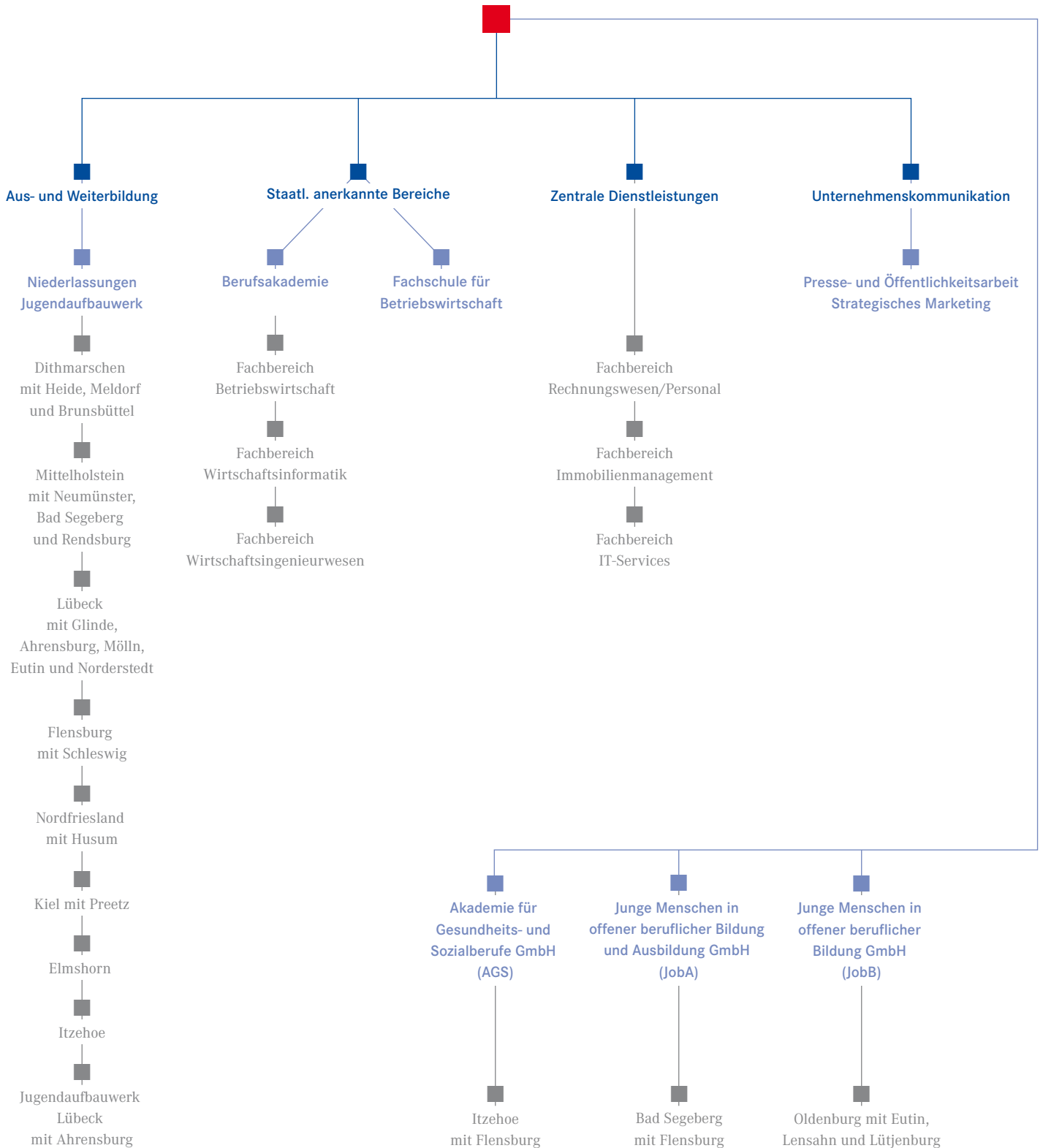


Die Wirtschaftsakademie

Schleswig-Holstein in der Übersicht

Die Aktivitäten der Wirtschaftsakademie Schleswig-Holstein GmbH gliedern sich in die operativen Bereiche der Niederlassungen und des Jugendaufbauwerks, der staatlich anerkannten Bereiche mit der Berufsakademie und der Fachschule für Betriebswirtschaft sowie den zentralen Dienstleistungen. Die Tochtergesellschaften - Akademie für Gesundheits- und Sozialberufe GmbH (AGS), Junge Menschen in offener beruflicher Bildung und Ausbildung GmbH (JobA), Junge Menschen in offener beruflicher Bildung GmbH (JobB) - vervollständigen die Angebote im Unternehmensverbund.

Geschäftsführer



Passgenaue Abschlüsse

an der IHK-Wirtschaftsakademie
(eine Auswahl)

Bachelor of Arts

(vormals: Diplom-Betriebswirt/in (BA))

Bachelor of Engineering

(vormals: Diplom-Wirtschaftsingenieur/in (BA))

Bachelor of Science

(vormals: Diplom-Wirtschaftsinformatiker/in (BA))

Betriebswirt/in (VWA)

Staatlich geprüfte/r Betriebswirt/in

Betriebswirt/in (IHK)

Technische/r Betriebswirt/in (IHK)

Meister/in (IHK)

Bilanzbuchhalter/in (IHK)

Fachwirt/in (IHK)

Fachkaufmann/frau (IHK)

IHK-Abschlussprüfung der Erstausbildung

IHK-Abschlussprüfung nach Umschulung

IHK-Zertifikate

Wirtschaftsakademie-Zertifikate

GPM-Zertifikate

LCCI-Prüfzertifikate

EN 287-1 TÜV Schweißer-Prüfungsbescheinigung

TÜV Zertifikate für E-Schweißen, MAG/MIG/WiG-

Schweißen, Titan-Schweißen, Gas-Schweißen

nach 97/23 EG, AD 2000 HP3, nach EN 287-1

Stand: 2010

Idee & Texte: Sven Donat

Konzeption & Gestaltung: Svenja Schlüter, s2 | designstudio, Neumünster

Bilder: T. Fandrich, B. Grimmenstein, T. Hammer





www.wak-sh.de