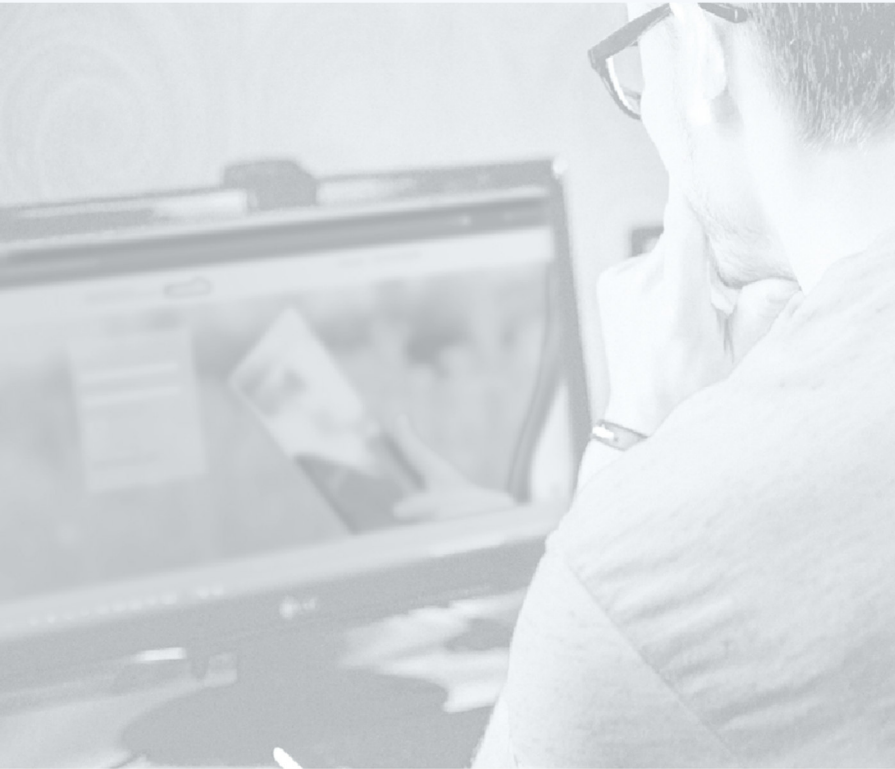


لمحة عن التعلم عبر الإنترنت:

سهولة التعلم مع برامج Moodle و Webex



Online Lernen auf einen Blick

يسرنا الترحيب بك كمتدرب معنا

في رابطة أعمال أكاديمية شليسفيغ هولشتاين للاقتصاد AGS

من أجل الاستعداد على النحو الأمثل والأفضل، نود أن نقدم لك قائمة من النصائح والإرشادات المتعلقة بالتدريس الرقمي وتقديم شرح لماهية دورات Moodle و Webex. إن كانت لديك أي أسئلة أخرى، فلا تتردد في الاتصال بإدارة الموقع الخاص بك.

ما هو Moodle؟

Moodle هو منصة إدارة تعلم مجانية مستقلة

يوفر لك فرصة التعلم في الفصول الدراسية الافتراضية. نظراً لأن Moodle عبارة عن منصة عبر الإنترنت، فيمكن بذلك استخدامها في أي وقت وفي أي مكان. هنا يمكن توفير الأنشطة التعليمية لهذا النوع من الدورات، على سبيل المثال، يمكن إنشاء المهام وحلها عبر الإنترنت. كما أنه يوفر مواد التعليم وأنشطة العمل الدراسية، على سبيل المثال، الأدوات الضرورية للدراسة عبر الإنترنت أو وجهاً لوجه أي بالفصول المدرسية. يتم أيضاً التواصل بينك وبين المحاضرين عبر Moodle. يمكن إرسال واستقبال الرسائل عبر نظام المراسلة.

ما هي الدورة التدريبية؟

الدورة التدريبية في Moodle هي نطاق أو حيز يزودك فيها المدرسون بمواد وأنشطة العمل. يمكن أن تكون هذه الأنشطة عبارة عن صفحة بسيطة من المستندات القابلة للتنزيل أو مجموعة معقدة من الأنشطة التي تتيح التعلم من خلال التفاعل. ويمكن تسجيل سير عملية التعلم بطرق مختلفة. تتكون صفحة الدورة التدريبية من أقسام مركزية فردية تحتوي على محتوى تعليمي (اختياري) ومجموعات فرعية إضافية عن اليسار واليمين.

كيف يمكنني الوصول إلى الدورة التدريبية الخاصة بي؟

يمكنك العثور على نظرة عامة حول الدورات التدريبية الخاصة بك في قائمة التنقل ضمن الدورات التدريبية. تجد جميع الدورات التي قمت بالتسجيل مدرجة هناك.

(من خلال لوحة المعلومات **Dashboard** بإمكانك إلقاء النظرة العامة الشاملة على جميع الدورات تحت اسمك) في لوحة المعلومات ستجد آخر الدورات التدريبية التي حضرتها بالإضافة إلى نظرة عامة عن الدورة التدريبية.

للدخول إلى دورة ، عليك أن تنقر فوق الدورة ذات الصلة.

يمكن العثور على مزيد من المعلومات حول استخدام Moodle [هنا](#).

ما هو تطبيق Moodle؟

تطبيق Moodle متاح مجاناً على Google Play و Apple Store . انظر الروابط أدناه
Moodle App Downloads

يمكنك أيضاً تثبيت التطبيق مباشرة على جهازك المحمول من خلال البحث عن "تطبيق Moodle" مع المطور / المالك "Moodle Pty Ltd".

ما هو المتصفح الذي يمكنني استخدامه مع Moodle؟

إذا قمت بالوصول إلى Moodle عبر متصفح ويب على جهاز الكمبيوتر / الكمبيوتر اللوحي / الكمبيوتر المحمول الخاص بك، فيجب أن يعمل أي متصفح حديث (Internet Explorer 6 والإصدارات الأقدم غير مدعومة). إذا كان نظام التشغيل الخاص بالعميل غير مناسب، قد تحتاج إلى برامج خاصة عند تنزيل أنواع معينة من الملفات من Moodle.

ما هو Webex؟

تُعدُّ المؤتمرات المرئية، أو ما يسمى بالاجتماعات من خلال Webex. بإمكانك الدخول مع الطلاب الآخرين والمحاضرين إلى غرفة افتراضية يتم من خلالها إعطاء الدروس، ويستطيع المحاضر تفعيل أدوات مختلفة تساعد على تصميم الدروس بشكل فعال وسهل، على سبيل المثال مشاركة مجلدات أو تشكيل مجموعات دراسية بين الطلاب.

ما هي المتطلبات التقنية (تطبيق سطح المكتب أو المتصفح) لبرنامج Webex؟

- سماعة (سماعات مع ميكروفون)
- يوصى بذاكرة RAM بما لا يقل عن 2 غيغابايت
- للحصول على إرسال مثالي يتطلب سرعة انترنت لا تقل عن 1.5 ميجابت / ثانية
- مايكروسوفت ويندوز 8 (32-64 بت) أو أعلى
 - إنترنت إكسبلورر 11 أو أعلى
 - Edge 25 / EdgeHTML 13
 - Chrome 65 أو أعلى
 - Firefox 48 أو أعلى
- Mac OS X 10.13 أو أحدث
 - Safari 11.0 أو أعلى
 - Chrome 65 أو أعلى
 - Firefox 48 أو أعلى
- Chromebook
 - Chrome 65 أو أعلى
- Linux نظام لينوكس (32 بت / 64 بت)
 - Ubuntu 14.x أو أعلى
 - OpenTSE 13.x أو أعلى
 - Fedora 18 أو أعلى
 - Red hat 6 أو أعلى
 - إصدار Debian 8.x أو إصدار أحدث

انقر هنا للحصول على ملخص تفصيلي لما يمكن أن يفعله Webex بناءً على المتصفح الخاص بك.

أفضل الأمثلة التطبيقية

تزايد أعداد الناس الذين يدرسون ويتعلمون ويعملون عن بعد من المنزل، حيث تتم الآن الاجتماعات أو الدروس أو ببساطة العمل معاً عبر Webex ومع ذلك، بالنسبة لبعض المستخدمين، قد يتأثر الاستخدام والخدمة بسبب اتصال الإنترنت المحلي. لتجنب ذلك، قمنا بتجميع بعض النصائح لك:

1. قم بتنزيل تطبيق Webex Meetings على جهازك

على سطح المكتب، يعد تطبيق Webex Meetings أسرع طريقة للانضمام إلى اجتماع. يمكنك تنزيل التطبيق من هنا <https://www.webex.com/download-webex-meetings.htm>. يمكنك تنزيل أحدث إصدار من Webex Meetings لنظام iOS أو Android من متجر التطبيقات المعني.

6. قم بتوصيل كابل LAN

اعتماداً على موقعك وعدد الأشخاص الذين يستخدمون شبكة WLAN حالياً، سيكون اتصالك أيضاً أبطأ. لذلك، من الأفضل استخدام كبل LAN.

2. الانضمام إلى الاجتماع في وقت مبكر

ينضم معظم الأشخاص إلى الاجتماعات كل ساعة أو كل 30 دقيقة. على سبيل المثال، يمكنهم الانضمام إلى الاجتماع بشكل أسرع إذا انضموا إلى الاجتماع قبل 5 دقائق.

7. قم بإجراء اختبار السرعة مسبقاً

إذا لم تكن متأكدًا مما إذا كانت سرعة الاتصال لديك جيدة بما يكفي، فيمكنك إجراء اختبار السرعة مقدماً:

<https://www.speedtest.net/de>

انتبه إلى معدل التنزيل أثناء اختبار السرعة. إذا كان الرقم أكبر من 1.5، فهذا يعني أنك قد استوفيت متطلبات الإرسال الأمثل. ومع ذلك، إذا كان الرقم أقل، فحاول توصيل جهاز الكمبيوتر الخاص بك بالإنترنت باستخدام كبل الشبكة (تلميح 6). قم بإجراء الاختبار مرة أخرى. إذا كان معدل التنزيل الخاص بك ما يزال أقل من 1.5، فإننا نوصي بالنصيحة 9.

3. أغلق البرامج قيد التشغيل

والتي تبقى مفعلة بالنظام حتى إذا كنت لا تستخدم البرامج بنشاط، فلا تزال البرامج تحتفظ بموارد مهمة. أغلق أي برامج أو علامات تبويب لست بحاجة لها على متصفحك.

8. قم بتنزيل المحتوى الدراسي قبل الاجتماع

قم بتنزيل الملفات أو الروابط مسبقاً من Moodle لتجنب التحميل الإضافي أثناء الاجتماع.

4. قم بإيقاف تشغيل VPN

إذا كنت تستخدم VPN (شبكة افتراضية خاصة)، فقد يؤدي ذلك إلى تقييد النطاق العريض المتاح لـ Webex.

9. استخدم الصوت وليس الفيديو

إذا كانت جودة الاتصال لديك ضعيفة للغاية، فسوف يقترح عليك Webex بتخفيض دقة الفيديو. في بعض الحالات، يقوم Webex بتنظيم هذا تلقائياً أو يقوم بإيقاف تشغيل الفيديو الخاص بك مباشرةً إذا كان الاتصال سيئاً للغاية.

5. تقليل أنشطة مشاهدة البث المباشر

إذا لم تكن وحيداً في المنزل ويود شخص آخر مشاهدة Netflix أو Prime أو ما شابه، فاطلب منه الانتظار، حيث أن البث يستخدم الكثير من النطاق الترددي. نصيحة: يمكن تنزيل العديد من الأفلام أو المسلسلات بشكل مسبق كي لا يتزامن ذلك مع وقت استخدام Webex.

10. الانضمام عن طريق المكالمات

إذا لم يعمل Webex بسبب ضعف الاتصال، فلديك خيار الاتصال بالاجتماع عبر الهاتف باستخدام رقم الاتصال. للقيام بذلك، عندما تكون في الاجتماع، انقر فوق خيار الصوت والفيديو في شريط القائمة بالأعلى، وقم باختيار الصوت فقط.

11. نصيحة إضافية:

قم بوضع الميكروفون على خاصية الصامت عندما لا تتحدث لتجنب الضوضاء أو ما شابه ذلك. الآن يمكنك الاتصال بهاتفك.