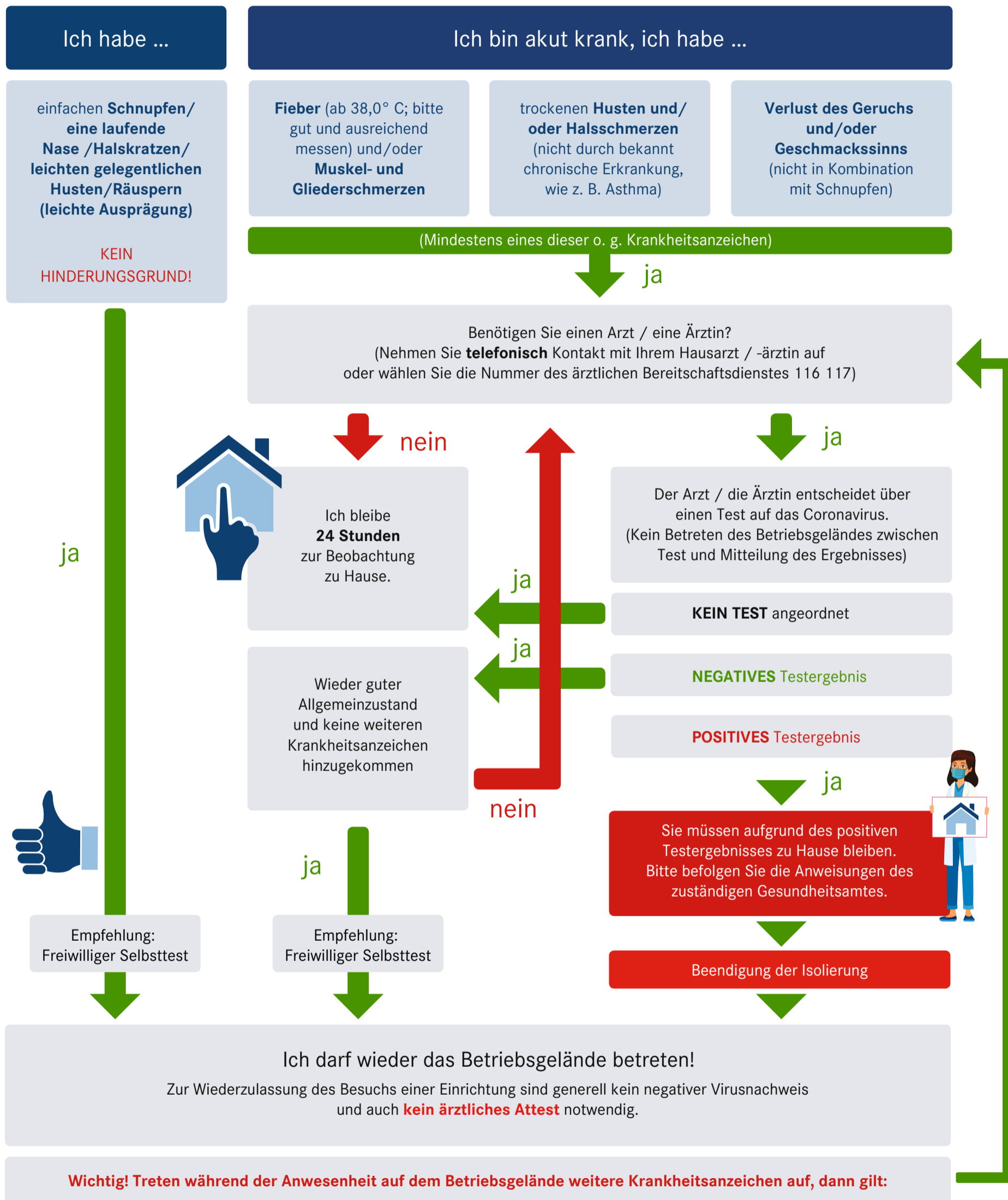


# EMPFEHLUNG FÜR MITARBEITER, DOZENTEN UND TEILNEHMER

Krankheitsanzeichen: Darf ich ein Betriebsgelände des Unternehmensverbundes WAK betreten?



Bitte kontaktieren Sie uns bei akuten Krankheitsanzeichen zunächst umgehend, um sich krank zu melden und das weitere Vorgehen abzustimmen. Bitte denken Sie daran, dass es eine gemeinsame Aufgabe des Unternehmensverbundes und Ihnen ist, alle Mitarbeiter, Dozenten und Teilnehmer sowie deren Familien vor einer Infektion zu schützen.